

Sehr geehrte Eltern,
liebe Kolleginnen und Kollegen,
liebe Schülerinnen und Schüler,

wochen- und monatelang konnten unsere Schülerinnen und Schüler nicht zur Schule kommen und die schnelle Umstellung auf Online-Unterricht war für alle eine große Herausforderung. Auch wenn wir dadurch vieles online möglich machen konnten, haben wir auch erfahren, dass der Präsenzunterricht nicht zu ersetzen ist. Und auch als dieser wiederbegan, war er nicht so wie gewohnt: Unterricht in Halbgruppen und die strengen Abstands- und Hygieneregeln bestimmten den Unterrichtsverlauf und die Pausen.

Zudem mussten wir auf vieles verzichten: Sportunterricht, Nachmittagsangebote, Förderunterricht, AGs, Klassenfahrten, Konzerte, Theateraufführungen, der Markt der Möglichkeiten, die schon seit Schuljahresbeginn aufwändig geplante Projektwoche, all das, was Schule neben dem Unterricht ausmacht und unser Schulleben bereichert. Der Verzicht darauf hat uns allen erneut vor Augen geführt, wie wichtig auch außerunterrichtliche Aktivitäten sind.

Wie geht es nun nächstes Schuljahr weiter?

Nun, zunächst dürfen wir uns freuen, dass -nach derzeitigem Stand der Infektionslage- wieder alle Schülerinnen und Schüler zur Schule gehen dürfen.

Es gilt aber unbedingt die Hygienevorschriften des aktuellen den niedersächsischen Rahmen-Hygieneplan Corona Schule, den Sie in den Sommerferien erhalten haben und der diesen Informationen noch einmal beiliegt, einzuhalten.

Im Folgenden finden Sie **die aktualisierten** Regelungen für unsere Schule. **Änderungen haben wir in ROT hervorgehoben, damit sie für alle schneller erkennbar sind:**

Bitte nehmen Sie diese aufmerksam zur Kenntnis und achten Sie auf die verpflichtende Umsetzung.

Beate Günther, Schulleiterin

Zum Schutz aller am Schulbetrieb Beteiligten und deren Familien **ist das Tragen einer Alltagsmaske** in den allgemeinen Bereichen (auf den Fluren, in der Pausenhalle etc. sowie während des Transportes zur Schule (U- und S-Bahn, Bus) **verpflichtend**.

Wir sind mit der SV sowie der Lehrerschaft (DIB am 25.8.20) im Gespräch, ob wir das Tragen einer Maske im Unterricht empfehlen.

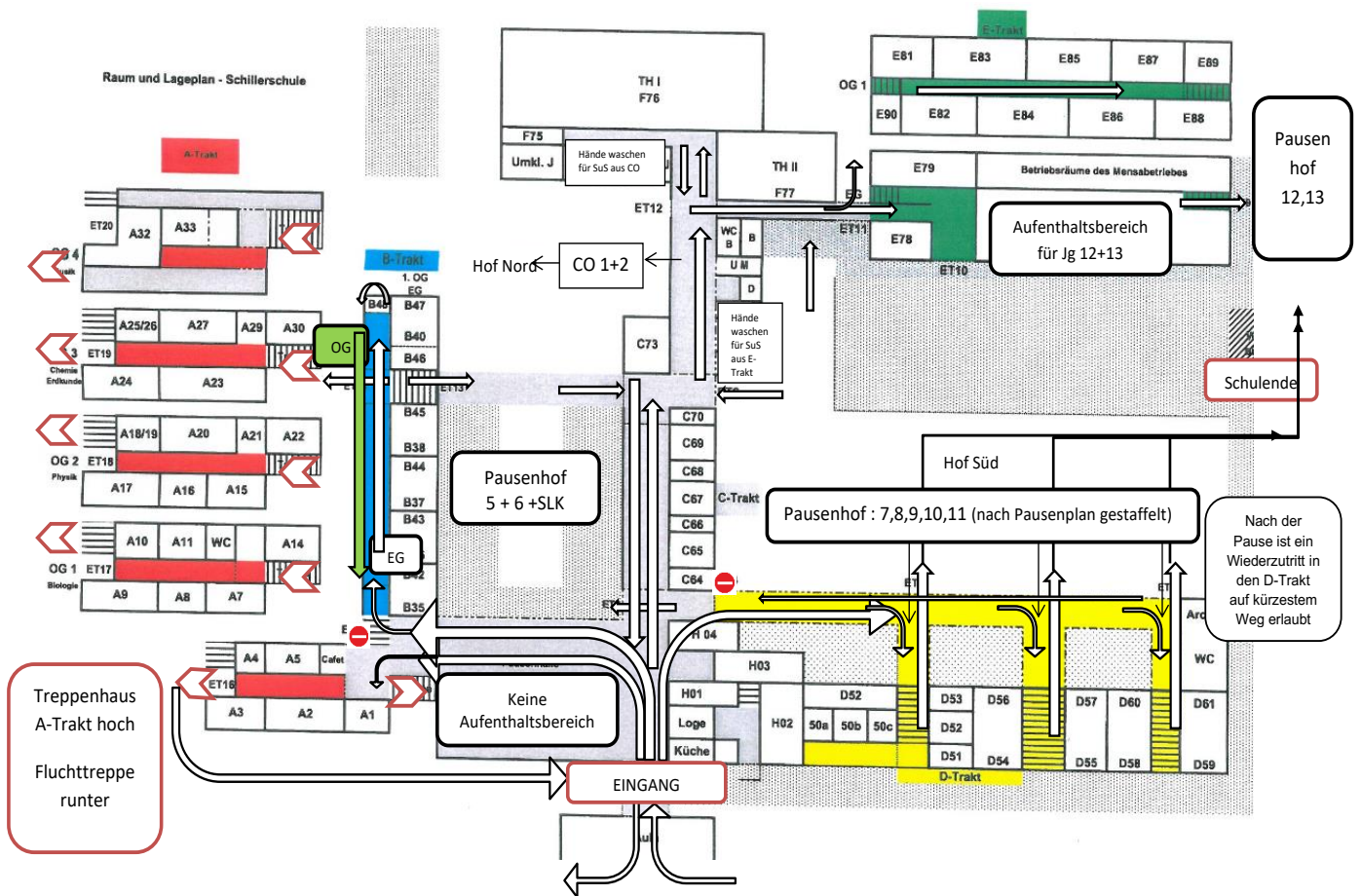
Das Reinigen der Hände ist im Hygieneplan nach Betreten der Schule verbindlich vorgesehen. Im Eingangsbereich der Pausenhalle haben wir zu diesem Zweck -zusätzlich zu den Waschmöglichkeiten - drei Spender mit Desinfektionsmitteln installiert. Darüber hinaus besteht auch zusätzlich die Möglichkeit, eigene anti-virale Desinfektionsmittel für die Händereinigung mitbringen.

Laufzonen

Um das Infektionsrisiko zu senken, sollen sich alle möglichst wenig in der Schule begegnen. Deshalb haben wir folgende Laufzonen eingerichtet.

- Die Pausenhalle wird in zwei Laufzonen eingeteilt, so dass man mit Abstand hintereinander gehen kann und sich gleich Richtung A oder B Trakt sortieren kann.
- Im A-Trakt wird das Treppenhaus des A-Traktes für den Aufgang verwendet, die **Notfalltreppe für den Abgang**.
- Der B-Trakt wird durch die Pausenhalle betreten und über den Kunsttrakt verlassen. Die zweite Etage des B-Traktes wird von der Pausenhalle aus nur durch die erste Etage des B-Traktes und die Treppe im Kunstbereich erreicht, nicht über den A-Trakt. (Die Treppe zum A Trakt ist zu eng!)
Der B-Trakt wird über den Basketballhof und den Fahrradhof (Ausgang Kunstkeller) verlassen.
- Nach der Pause wird der B-Trakt nur über die Pausenhalle betreten.
- Der C Trakt **und der D- Trakt erhalten** zwei Laufrichtungen und sind dementsprechend markiert. Alle gehen möglichst weit rechts und mit Abstand hintereinander. **Der C-Trakt wird über den Basketballhof verlassen.**
- **Am Ende des Unterrichts wird das Schulgrundstück über die Feuerwehrezufahrt verlassen.**
- Der E-Trakt wird durch den Glasgang betreten und über das Treppenhaus hinter der Mensa und den Schulhof verlassen. **Am Ende des Unterrichts wird das Schulgrundstück über die Feuerwehrezufahrt verlassen.**
- Der E-Trakt kann vom Pausenhof wieder betreten werden, jedoch immer nur in der vorgegebenen Laufrichtung.
- Die Aula wird über die rechte Tür betreten und über die andere Tür verlassen (entsprechend der Pfeile).
- Alle Brandschutztüren sind geöffnet. Lediglich die Tür zwischen A- und B-Trakt wird geschlossen (nicht verschlossen!) sein, um eine Vermischung der zwischen A und B Trakt Tätigen zu vermeiden.
Wir bitten das zu beachten.

Hier haben wir die Wege eingezeichnet:



Unterricht

1. Wer in der Schule angekommen ist, begibt sich direkt in den Klassenraum. Dieser ist bereits von der aufsichtsführenden Lehrkraft 15 Minuten vor Unterrichtsbeginn geöffnet worden. Alle ankommenden Schülerinnen und Schüler begeben sich direkt auf ihren Platz. Im A-Trakt schließen die Lehrkräfte 10 Minuten vor Stundenbeginn die Räume auf.
2. Die Tische sind in drei Reihen à fünf Tische aufgestellt, so dass ein maximaler Abstand gewährleistet ist. Alle setzen sich bitte wie auf dem Plan eingezeichnet hin. Alle bleiben bitte für den gesamten Schultag in dieser Konstellation sitzen, da wir von jeder Unterrichtsstunde einen Sitzplan haben müssen, damit wir im Falle einer Infektion das Gesundheitsamt entsprechende Entscheidungen fällen kann.

TAFEL



3. Die Lehrkräfte halten bitte untereinander und zu den Schülerinnen und Schülern einen Abstand von 1,5m.

Toilettengang

Jeder geht unauffällig während des Unterrichts zum Toilettengang heraus, damit dieser in der Pause entlastet wird.

1. In den Toilettenanlagen sowie den Klassenräumen werden ausreichend Seife und Handtücher bereitgestellt. Die Hände sollten möglichst oft gewaschen werden. Hier wird mehrmals täglich nachgefüllt werden.
2. Da es nicht möglich ist, genug Seife für alle Klassenräume vorrätig zu haben, bitten wir die Klassenlehrerinnen und -lehrer, unter Einbeziehung der Klassengemeinschaft (Klassenkasse etc.) dafür zu sorgen, dass Seife im Spender im Klassenraum vorrätig ist, sofern der Klassenraum über ein Waschbecken verfügt.
3. Handtuchpapier wird in den Klassenräumen zur Verfügung stehen. Im Lehrerzimmer sind weiterhin Kisten mit Handtuchpapier deponiert, so dass die Klassenlehrer das Papier nachfüllen können.

Es versteht sich von selbst, dass wir mit all diesen Ressourcen umsichtig umgehen.

4. Das Lehrerzimmer sollte möglichst wenig betreten werden
Die Schülerbibliothek steht ebenfalls als Lehrerzimmer zur Verfügung.
Die Einteilung wird über den Personalrat vorgenommen und den Lehrkräften über diesen zugestellt.

Pausen

12. und 13. Jahrgang	Pausen finden zu den regulären Zeiten statt. Pausenbereich ist die Terrasse neben der Mensa.
Jahrgänge 7- 11	In den Jahrgängen 7 bis 11 gibt es eine besondere Pausenordnung (siehe beiliegender Plan): Die Jahrgänge 7 und 8 machen eine 15-minütige Pause nach 30' Die Jahrgänge 9 und 10 machen eine 15-minütige Pause nach 50'. Der Jahrgang 11 macht eine 15-minütige Pause nach 70 Minuten. Jahrgänge 7 bis 11 nutzen zeitversetzt den Pausenhof Süd.
Jahrgänge 5-6	Die Jahrgänge 5 und 6 machen eine 15-minütige Pause nach 90'.
Bei Regenpausen bleiben alle im Klassenraum.	

Jahrgang 12+13	Jahrgänge																																																																																																																																																																																																																																																											
	7+8	9+10	11	5+6																																																																																																																																																																																																																																																								
Es gelten die bisherigen Unterrichts- und Pausenzeiten.	Hat die Klasse in einem Doppelstundenblock eine Einzelstunde, gelten die bisherigen Unterrichts- und Pausenzeiten. Hat eine Klasse nach der 5. Stunde Schluss, kann ebenfalls nach den bisherigen Zeiten verfahren werden. Die Lücke nach der 2. und 4. Stunde dient dem Raumwechsel. Muss kein Raum gewechselt werden, soll die Pause nach Möglichkeit im Klassenraum erfolgen. Toilettengänge und der Einkauf in der Cafeteria und der Mensa sind möglichst in den Pausen des Stundenblocks zu erledigen. Stand: 20.8.																																																																																																																																																																																																																																																											
<table border="1"> <tr><td>1</td><td>8:00</td><td>8:45</td><td>45</td></tr> <tr><td></td><td></td><td></td><td>5</td></tr> <tr><td>2</td><td>8:50</td><td>9:35</td><td>45</td></tr> <tr><td></td><td>9:35</td><td>9:55</td><td>20</td></tr> <tr><td>3</td><td>9:55</td><td>10:40</td><td>45</td></tr> <tr><td>4</td><td>10:40</td><td>11:25</td><td>45</td></tr> <tr><td></td><td>11:25</td><td>11:50</td><td>25</td></tr> <tr><td>5.</td><td>11:50</td><td>12:35</td><td>45</td></tr> <tr><td>6.</td><td>12:35</td><td>13:20</td><td>45</td></tr> <tr><td></td><td></td><td></td><td>15</td></tr> <tr><td></td><td>13:40</td><td>13:45</td><td>5</td></tr> <tr><td>7</td><td>13:45</td><td>14:30</td><td>45</td></tr> <tr><td>8</td><td>14:30</td><td>15:15</td><td>45</td></tr> <tr><td></td><td>15:15</td><td>15:20</td><td>5</td></tr> <tr><td>9</td><td>15:20</td><td>16:05</td><td>45</td></tr> <tr><td>10</td><td>16:05</td><td>16:50</td><td>45</td></tr> <tr><td></td><td>16:50</td><td>16:55</td><td>5</td></tr> <tr><td>11</td><td>16:55</td><td>17:40</td><td>45</td></tr> <tr><td>11</td><td>17:40</td><td>18:25</td><td>45</td></tr> </table>	1	8:00	8:45	45				5	2	8:50	9:35	45		9:35	9:55	20	3	9:55	10:40	45	4	10:40	11:25	45		11:25	11:50	25	5.	11:50	12:35	45	6.	12:35	13:20	45				15		13:40	13:45	5	7	13:45	14:30	45	8	14:30	15:15	45		15:15	15:20	5	9	15:20	16:05	45	10	16:05	16:50	45		16:50	16:55	5	11	16:55	17:40	45	11	17:40	18:25	45	<table border="1"> <tr><td>1./2.</td><td>8:00</td><td>8:30</td><td>30</td></tr> <tr><td></td><td></td><td></td><td>15</td></tr> <tr><td></td><td>8:45</td><td>9:45</td><td>60</td></tr> <tr><td></td><td></td><td></td><td>10</td></tr> <tr><td>3./4.</td><td>9:55</td><td>10:25</td><td>30</td></tr> <tr><td></td><td></td><td></td><td>15</td></tr> <tr><td></td><td>10:40</td><td>11:40</td><td>60</td></tr> <tr><td></td><td></td><td></td><td>10</td></tr> <tr><td>5./6.</td><td>11:50</td><td>12:20</td><td>30</td></tr> <tr><td></td><td></td><td></td><td>15</td></tr> <tr><td></td><td>12:35</td><td>13:35</td><td>60</td></tr> </table>	1./2.	8:00	8:30	30				15		8:45	9:45	60				10	3./4.	9:55	10:25	30				15		10:40	11:40	60				10	5./6.	11:50	12:20	30				15		12:35	13:35	60	<table border="1"> <tr><td>1./2.</td><td>8:00</td><td>8:50</td><td>50</td></tr> <tr><td></td><td></td><td></td><td>15</td></tr> <tr><td></td><td>9:05</td><td>9:45</td><td>40</td></tr> <tr><td></td><td></td><td></td><td>10</td></tr> <tr><td>3./4.</td><td>9:55</td><td>10:45</td><td>50</td></tr> <tr><td></td><td></td><td></td><td>15</td></tr> <tr><td></td><td>11:00</td><td>11:40</td><td>40</td></tr> <tr><td></td><td></td><td></td><td>10</td></tr> <tr><td>5./6.</td><td>11:50</td><td>12:40</td><td>50</td></tr> <tr><td></td><td></td><td></td><td>15</td></tr> <tr><td></td><td>12:55</td><td>13:35</td><td>40</td></tr> </table>	1./2.	8:00	8:50	50				15		9:05	9:45	40				10	3./4.	9:55	10:45	50				15		11:00	11:40	40				10	5./6.	11:50	12:40	50				15		12:55	13:35	40	<table border="1"> <tr><td>1./2.</td><td>8:00</td><td>9:10</td><td>70</td></tr> <tr><td></td><td></td><td></td><td>15</td></tr> <tr><td></td><td>9:25</td><td>9:45</td><td>20</td></tr> <tr><td></td><td></td><td></td><td>10</td></tr> <tr><td>3./4.</td><td>9:55</td><td>11:05</td><td>70</td></tr> <tr><td></td><td></td><td></td><td>15</td></tr> <tr><td></td><td>11:20</td><td>11:40</td><td>20</td></tr> <tr><td></td><td></td><td></td><td>10</td></tr> <tr><td>5./6.</td><td>11:50</td><td>12:35</td><td>45</td></tr> <tr><td></td><td>12:35</td><td>13:20</td><td>45</td></tr> <tr><td></td><td></td><td>Mittagessen</td><td>15</td></tr> </table>	1./2.	8:00	9:10	70				15		9:25	9:45	20				10	3./4.	9:55	11:05	70				15		11:20	11:40	20				10	5./6.	11:50	12:35	45		12:35	13:20	45			Mittagessen	15	<table border="1"> <tr><td>1./2.</td><td>8:00</td><td>9:30</td><td>90</td></tr> <tr><td></td><td></td><td></td><td>15</td></tr> <tr><td></td><td></td><td></td><td>10</td></tr> <tr><td>3./4.</td><td>9:55</td><td>10:40</td><td>45</td></tr> <tr><td></td><td>10:40</td><td>11:25</td><td>45</td></tr> <tr><td></td><td></td><td>Mittagessen</td><td>20</td></tr> <tr><td></td><td></td><td></td><td>10</td></tr> <tr><td>5./6.</td><td>11:50</td><td>12:35</td><td>45</td></tr> <tr><td></td><td>12:35</td><td>13:20</td><td>45</td></tr> <tr><td></td><td></td><td></td><td>15</td></tr> </table>	1./2.	8:00	9:30	90				15				10	3./4.	9:55	10:40	45		10:40	11:25	45			Mittagessen	20				10	5./6.	11:50	12:35	45		12:35	13:20	45				15
1	8:00	8:45	45																																																																																																																																																																																																																																																									
			5																																																																																																																																																																																																																																																									
2	8:50	9:35	45																																																																																																																																																																																																																																																									
	9:35	9:55	20																																																																																																																																																																																																																																																									
3	9:55	10:40	45																																																																																																																																																																																																																																																									
4	10:40	11:25	45																																																																																																																																																																																																																																																									
	11:25	11:50	25																																																																																																																																																																																																																																																									
5.	11:50	12:35	45																																																																																																																																																																																																																																																									
6.	12:35	13:20	45																																																																																																																																																																																																																																																									
			15																																																																																																																																																																																																																																																									
	13:40	13:45	5																																																																																																																																																																																																																																																									
7	13:45	14:30	45																																																																																																																																																																																																																																																									
8	14:30	15:15	45																																																																																																																																																																																																																																																									
	15:15	15:20	5																																																																																																																																																																																																																																																									
9	15:20	16:05	45																																																																																																																																																																																																																																																									
10	16:05	16:50	45																																																																																																																																																																																																																																																									
	16:50	16:55	5																																																																																																																																																																																																																																																									
11	16:55	17:40	45																																																																																																																																																																																																																																																									
11	17:40	18:25	45																																																																																																																																																																																																																																																									
1./2.	8:00	8:30	30																																																																																																																																																																																																																																																									
			15																																																																																																																																																																																																																																																									
	8:45	9:45	60																																																																																																																																																																																																																																																									
			10																																																																																																																																																																																																																																																									
3./4.	9:55	10:25	30																																																																																																																																																																																																																																																									
			15																																																																																																																																																																																																																																																									
	10:40	11:40	60																																																																																																																																																																																																																																																									
			10																																																																																																																																																																																																																																																									
5./6.	11:50	12:20	30																																																																																																																																																																																																																																																									
			15																																																																																																																																																																																																																																																									
	12:35	13:35	60																																																																																																																																																																																																																																																									
1./2.	8:00	8:50	50																																																																																																																																																																																																																																																									
			15																																																																																																																																																																																																																																																									
	9:05	9:45	40																																																																																																																																																																																																																																																									
			10																																																																																																																																																																																																																																																									
3./4.	9:55	10:45	50																																																																																																																																																																																																																																																									
			15																																																																																																																																																																																																																																																									
	11:00	11:40	40																																																																																																																																																																																																																																																									
			10																																																																																																																																																																																																																																																									
5./6.	11:50	12:40	50																																																																																																																																																																																																																																																									
			15																																																																																																																																																																																																																																																									
	12:55	13:35	40																																																																																																																																																																																																																																																									
1./2.	8:00	9:10	70																																																																																																																																																																																																																																																									
			15																																																																																																																																																																																																																																																									
	9:25	9:45	20																																																																																																																																																																																																																																																									
			10																																																																																																																																																																																																																																																									
3./4.	9:55	11:05	70																																																																																																																																																																																																																																																									
			15																																																																																																																																																																																																																																																									
	11:20	11:40	20																																																																																																																																																																																																																																																									
			10																																																																																																																																																																																																																																																									
5./6.	11:50	12:35	45																																																																																																																																																																																																																																																									
	12:35	13:20	45																																																																																																																																																																																																																																																									
		Mittagessen	15																																																																																																																																																																																																																																																									
1./2.	8:00	9:30	90																																																																																																																																																																																																																																																									
			15																																																																																																																																																																																																																																																									
			10																																																																																																																																																																																																																																																									
3./4.	9:55	10:40	45																																																																																																																																																																																																																																																									
	10:40	11:25	45																																																																																																																																																																																																																																																									
		Mittagessen	20																																																																																																																																																																																																																																																									
			10																																																																																																																																																																																																																																																									
5./6.	11:50	12:35	45																																																																																																																																																																																																																																																									
	12:35	13:20	45																																																																																																																																																																																																																																																									
			15																																																																																																																																																																																																																																																									

Aufsichten

Aufgrund der Hygienebestimmungen werden **angepasste** Aufsichten eingesetzt. Bitte beachten Sie den **aktuellen** Aufsichtsplan.

Freistunden für die Jahrgänge 12 und 13

In den Freistunden kann die Pausenhalle wieder genutzt werden.

Dies geht aber nur, wenn

- die Schüler in Vertretungssituationen im Klassenraum bleiben
- Schülerinnen und Schüler der Jahrgangsstufen 5-11, die in der Cafeteria etwas gekauft haben, sich nicht in der Pausenhalle aufhalten

Sollte diese Regelung nicht funktionieren, wären wir gezwungen, die Pausenhalle wieder als Aufenthaltsbereich zu schließen.

Außerhalb der Mittagszeiten kann selbstverständlich weiterhin die Mensa für alle genutzt werden.

Technische Ausstattung

- Die Schüler können ein eigenes digitales Gerät mitbringen. **Wir fürchten, dass die Kapazitäten nicht ausreichen, würden es aber versuchen wollen. Es kann nicht sichergestellt werden, dass das WLAN der Schule für alle nutzbar sein wird.**
- Zum Entzerren der Kopiersituation **steht** ein Kopierer (der zwei sich im Kopiererraum befindlichen Kopierer) **nun in der Schülerbibliothek, die auch als erweitertes Lehrerzimmer dient.**
- Der Einsatz von Arbeitsblättern sollte so geplant sein, dass möglichst nicht alle Lehrkräfte vor der ersten Stunde (→ übliche Stoßzeit) kopieren müssen.
- Senden/Speichern Sie die Arbeitsblätter möglichst digital.

Raumbuchungen

Raumbuchungen über iserv sind wieder möglich. Nach dem Gebrauch der technischen Geräte sind diese mit Seifenlauge, die bereitsteht, von den Schülerinnen und Schülern zu reinigen (siehe Rahmenplan).